

95年の主要国粗鋼生産高

単位：100万トﾝ/年

米 国	E					日 本	中 国	台 湾	韓 国
	ドイツ	フランス	イタリア	イギリス	EC12計				
93.6	41.8	18.1	27.7	17.7	155.5	101.6	93.4	11.6	36.7

海外経済・鉄鋼業の近況

日本鉄板(株)大阪支店
メッキ鋼板部長 芝垣 邦彦

1. 海外経済状況
《アメリカ》 昨年年初から好調に推移してきたが、夏場以降に変化をきたし、年明け後、発表された主要統計指標が依然として足踏み傾向を示しており、全体として減速基調から脱しきれていない状況が続いている。景気テコ入れのため一月三十一日に三年半ぶりに公定歩合・FPI金利を〇・二五%引き下げ、それぞれ五・〇〇%、五・二五%とした。大統領経済諮問委員会(FRB)は、九六年の実質GDP成長率を二・二%と予測している。《ヨーロッパ》 EUの

景気は、ドイツを中心に停滞感が一層強まっている。ドイツでは九五年のGDP実質成長率が一・九%の低率で、九六年度はさらに一・〇%前後に落ちこむのではないかと予測が支配的である。失業率も東西統一後最悪の一〇・八%、四百十六万人に達し、景気は完全に失速状態にある。イギリスもGDP実質成長率がマイナスとなり、製造業・建設業とも活動は停滞している。

フランスも個人消費の落ちこみ、失業率の増加など景気減速が顕著である。《東南アジア》 韓国景気は輸出が引き続き好調さを維持しているものの個人消費が減速兆候を示しており、設備投資も一部鉄鋼・自動車を除いて伸びが縮小するものと見られる。台湾では輸出が引き続き好調であるものの個人消費が急速に冷え込んでいるほか、生産活動も鈍化してきており、内需の冷え込みが

深刻となっている。中国の九五年工業生産付加価値額は前年比一三・四%増と好調、貿易収支も百六十七億の黒字に転じた。《アメリカ》 アメリカの粗鋼生産は九五年一月〜十二月の累計で九千三・六百万トと前年対比二・六%の増となり、二年連続で九千万ト台を達成した。しかしながら、一月の粗鋼生産は八百五十万ト、操業度は九一・七%(前年同月比二・

アメリカ旅行記(アシユレ)

M・H

今回、当協同組合の技能士会から、アメリカ・アトランタ市で開催される「アシユレ96」(空調総合機材展)の視察の話があり、若くは、我々業界発展のためにアメリカのハイテク機器や新素材の知識を得ることが時代を先取りすることでもあり、業界に貢献出来るものと企画されたのです。私も一度はアメリカに行ってみようかと思っていました。二月十九日、関西空港を六時三十分に出発。デトロイトまで二時間のフライトです。デトロイトからアトランタまで二時間、合計十四時間かかるらしいのです。機内のことを考えますと、気の遠くなるような話です。座席は狭く、自由に動くことも出来ず、飛行機にはなれない私にとっては、恐らく時間との戦いになるでしょう。機内ではなかなか寝られず、シートベルトに縛られて、ただ耐えるしかないのです。や

つとのでデトロイトに到着。初めてアメリカ本土の土を踏んだのです。おかげで、足は痛いは、腰は痛いは、血圧は上がって体もだるく、辛抱にも限界があることを知ったので、私はアメリカには二度と来んぞと、この時、痛感しました。

目的地のアトランタまで、デトロイトからまた二時間のフライトです。アトランタに着いたのが「現地時間」で夜八時。疲れてしまつて、ホテルの食事もそこそこ。私はビールを飲んで寝ることにしました。

翌日、窓のカーテンを開けてびっくり。日本では想像もつかない風景が目についたのです。ホテルの上階から遠くを見ても、山影は見られず、原野が続き、国道は側道を入れて十二車線が走っています。アメリカの広さには感心してしまいました。

アトランタで一日目。早速、アシユレの会場に向かいました。会場に入っ

一ポイント減)にとどまっている。《ヨーロッパ》 九五年のEC合計の粗鋼生産高は、夏場までの好調により前年対比二・六%増の一億五千五百万トとなり、二年連続の増産となった。しかしながら、十二月の粗鋼生産は前年同月比一三・一%減の一千六十四万トと大幅な減産となった。独・仏・英の主要三カ国は、いずれも二桁の減産率となっている。ヨーロッパの自動車・建築・建設を始め主要産業が停滞傾向にあり、域内主要ミルは昨秋より大幅減産を実施しているが、依然その効果は現れていない。

トランタの街は、今夏に開かれるオリンピックのため道路の整備やホテルの建設で活気があります。また、人口の七〇%が黒人で、市内でも黒人が多く見うけられ、あれ、国を間違えたかと錯覚するほどでした。

三日目、午前中、アトランタ市街を観光。午後、オランダ街に向かいました。航空便の都合もあって、オランダに着いたのが夜の九時。時差ぼけで夜はなかなか寝つかず、余計なことまで考えるから始末が悪い。なぜ私はこんな遠い所まで来たんだらう。ああ、日本が恋しい。

四日目、寝不足のままデイズニワールドを見学。広大な会場は一日、二日では回り切れません。最初に入場料を払えば、会場内の乗り物は皆、無料。入場料より乗り物が高くつく日本とはえらい違いです。

昼食は、ほとんどバイキングで、自分のほしい食べものは選べますが、我々の口には合いません。日本の女性なら、肥えているのが恥かしく思い、ダイエットに努力をしますが、アメリカ人の女性は無頓着で、ご婦人方の食欲の旺盛なことに驚きました。そのため肥

満体のご婦人が多く、また背が高いため、ものすごく大きく見えます。ヒップが二層もあるご婦人を見た時、私が抱きつければ大木に蟬で、あのご婦人のどんな顔が見たいと、不思議に日本にいる我が女房がスマートフォンに見えるのも目の錯覚ではないでしょう。

オランダは美しい街です。ほとんどがノースモークキングで、タバコは屋外に出るか、灰皿を見つけて吸うしかありません。灰皿の側に群がる喫煙者の格好は、あまり見られたものでありません。もちろん、吸殻など捨てられず、喫煙者にとっては辛い街です。

デイズニワールドを早々に切り上げ、二時半頃からゴルフをする事になりましたが、皆さん疲れているのか、ゴルフをする人は二人しかありませんでした。オランダ・マリOTT・ワールドセンターホテルのゴルフ場では、今日まで飛行機、バスと乗り物ばかりで足が地についていないのか、最初のティーンショットは、ものの見事に空振り。二十数年ぶりの経験をしました。

この日は、自分に合わない貸しクラブのせいかな、全く当たりません。三ホール目に、やっと当たった時、後の現地人の二人が手をたたいてくれました。私は初心者と見られたらしく、血圧が上がりました。私は初めて来たので、自分なりに満足した次第です。後のハーフは、時間の都合で途中で止めたのですが、忙しい旅でした。

最終日、オプショナルツアーでケネディ宇宙センターを見学。一日早ければ、宇宙船の打ち上げがあったようです。テレビで見ると、実際に見る方が迫力があつたらうと思えば残念な気も致しました。

日本に帰る前夜、五日間アメリカに滞在しての感想は聞かれましたが、やはり肌の色も違うし、言葉も分からず、私には肌が合わんというのが感想です。言葉で思い出しました。サンエス工業のY・Iとに致します。

亜鉛鉄板・一般鋼材

建材製品 住友金属 日本鋼管

全 般 NKK

株式会社 奥村幸次商店

本社 大阪市都島区都島本通1-6-18 TEL 06(928)3161(代) FAX 06(928)3168

奈良 橿原市今井町3-12-6 TEL 07442(4)3838 FAX 07442(5)3448

泉州 泉佐野市日根野6454-8 TEL 0724(63)4835 FAX 0724(63)2695

印亜鉛鉄板・ステンレス

月星商事株式会社

本社/東京都中央区八丁堀4丁目4番2号
大阪支店/大阪市此花区桜島三丁目10番44号
TEL 06(462)4461

支店/姫路・静岡・北関東・神奈川・郡山・小山・千葉・埼玉・土浦

営業所/和歌山・高松・福山・福岡・名古屋・山梨・札幌・桜島倉庫・浦安倉庫

新日鉄亜鉛鉄板、月星印亜鉛鉄板
日板ファブリダクト、日板フランジその他
=日本鉄板指定問屋=
株式会社 大塩

本社 581 八尾市西弓削1丁目5番地
滋賀営業所 530-30 滋賀県栗太郡栗東町出庭中
尼崎営業所 661 尼崎市時友字ヤセダ153の1番地

八尾0729(49)7181代表
ファクシミリ0729(48)1223
栗東0775(3)4481代表
ファクシミリ0775(53)9835
大阪06(431)1192
ファクシミリ06(433)3604

技能士会 だより

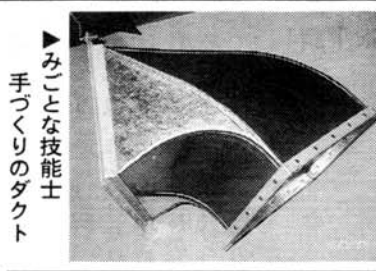
ダクト板金技能検定

事前に実技・学科の講習会を実施 多数の受験を期待

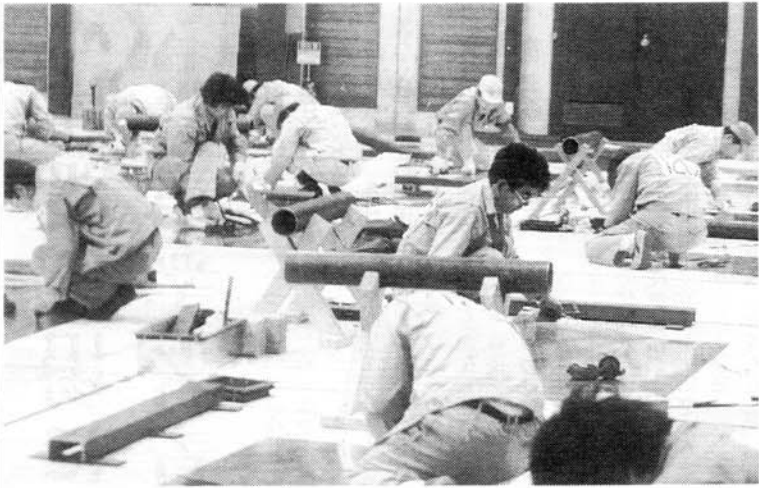
賛助会員の皆様を始め技能士会会員の皆様には全面的にご協力を頂いておりまして、誠にありがとうございます。紙面をお借りしてお礼申し上げます。なお、今後ともよろしくお願ひ申し上げます。

技能士制度

技能士は、職業能力開発促進法(昭和四十四年、法律第六十四号)による一級技能士の資格を有し、合格証明書を監督員に提出して、承諾を受けた者とする。



手づくりのダクト



真剣に実技に挑む

(日)の午後実施され、十月三日(木)が合格発表の予定となっております。近畿ダクト板金技能士会では本年、近畿空調工業協同組合事務局へお願いして受験申し込みを受け付けています。

近年、毎年実施していることですが、実技・学科とも講習会を別々の日に実施する予定です。一級、二級とも一時期、受験者数が減少してまいりましたが近年、増加の傾向にあります。今年も多数の受験を期待しております。

技能検定は、私たち技術者の技能や知識を、一定の基準によって検定し、これを公的に証明する制度であり、技能労働者の社会的、経済的地位の向上を図り、あわせて我が国の技能水準の向上に資することを目的とするものです。(建設雇

用管理ハンドブックより引用) 事名の合格証明書が交付され「技能士」の称号が与えられます。そして、別記の格しすと、一級は労働大臣名、二級は都道府県知事名。

工場見学研修会開く

11人参加 アマダ本社工場へ

近畿ダクト板金技能士会は、平成七年十月二十一日と二十二日の両日、十一人が参加して「工場見学研修会」を開催しました。二十一日は、(株)アマダ本社工場を見学。最新鋭のレーザー切断機をはじめ自動穴明け機、折り曲げ加工機などの機械設備が会場内に

ダクトの単価に一言

青年部部長 T・T

平成五年五月から青年部部長となり、定例会等での意見交換を通していく中で、私はダクト工事の見積価格が業界として共通性の高いものにならないと悩まされ、提案しました。

なぜならば、その当時は閉空ターミナルビルのダクト工事が本格化し、契約交渉が最終段階に入ろうとしていました。その交渉は、ある企業体のダクト工事に参加する十社程度のダクト工事業者の見積単価と金額、企業体の発注単価と金額が数枚の用紙にまとめられ、参加業者に対し公開的に契約されました。その資料を受け取った時、私自身は内容に関する質問はしましたが、値段を上げる発言はできませんでした。

その理由として、十社程度の同業者の契約率が九九%掛く五〇%掛けまで、言い換えれば見積額通りから半値まで様々な状況になっているからです。

私は、このような状況は業界にとって良いことではないと思います。

顧客に対し見積もりをする場合、各社値引き率は様々であったとしても、同じ項目での単価はある程度共通性をもっていないと見積もりを比較された場合、真実性に乏しくなり、買手にとってはおもう一件別業者から見積もりをとる必要性を感じるのであると思われ

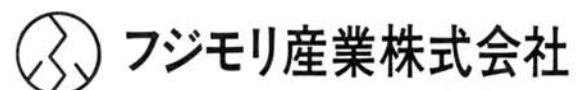
ます。例えば、日本橋で電化製品を購入する場合、同じ商品なら何件かの店舗を回っても同程度の値札がかかっています。そのことにより納得の上で好きな店舗で購入することが出来ます。

現在も組合事業におかれは、このような問題は長年にわたりご検討されておられますが、業界としては共通性に欠けている状況が今日の大不況の中、短期間のうちに大きな値崩れを起こす要因となっていると思われ

ます。コンピューターが普及し、見積もり作業が進められていくと、単価がより固定化される可能性が高まります。しかし、その単価はより難しい工事状況であることを想定しなければ、今後ますます金額のあわない工事物件が発生すると思われ

ます。今後は、見積単価を、規模、取付工事条件により、取付工事の歩掛をより検討し補正していくことと、客

フジパイラー(亜鉛引・ステンレス)
フジフレキ(アルミ・ステンレス・鉄)
フジレックス(消音・保温フレキ)



フジモリ産業株式会社
大阪市中央区博労町二丁目四十一番地(中博ビル)
TEL 06 (271) 4131

テフ/ハート・カンパニー

住友金属

55%アルミ亜鉛合金めっき

住友アルジック鋼板

空調ダクト用6幅

住友金属工業株塗装鋼板指定商社
イゲタ建材株式会社

〒541 大阪市中央区深路町2-1-1(住友生命増築ビル)
電話 大阪 (06) 201-0806 (代表)
ファクシミリ (06) 222-6028 (代表)

本社 東京都中央区日本橋小伝馬町2番3号(川島ビル)
〒103 電話 東京 (03) 3662-8261 (代表)
ファクシミリ (03) 3662-6957 (代表)

耐食性は、亜鉛鉄板の約5倍!!
400℃までの使用可能!!
6尺幅まで品揃え!!
ステンレス、塩ビ鋼板より低コスト!!

AIRSOX®

エアソックス

AIR SOXは
テンマークで開発された
自然対流の原理を
利用した新しい
冷暖房システムです。

株式会社 **オーツカ**

本社: 〒140 東京都品川区南品川1-7-19
TEL.(03) 3472-1201
TEL.FAX. (03) 3472-1209

名古屋支店: 〒471 愛知県豊田市緑ヶ丘4-51-3
TEL.(0565) 29-2281 代表 FAX.(0565) 29-2283
大阪支店: 〒534 大阪府都島区大東町2-13-27
TEL.(06) 923-0701 代表 FAX.(06) 923-0086
九州支店: 〒810 福岡県粕屋郡新宮町上府津1592
TEL.(092) 962-3661 代表 FAX.(092) 963-0051

仕様	タイプ	材質	製造可能径	最長寸法(本)	形状	色	色彩
Qタイプ	ホリエステル	100°-1600°	5M	丸(2)半円(H)	白、黄、赤、青		
Iタイプ	塩ビシート	100°-1600°	5M	丸(2)半円(H)	白、黄、青		

- 空調ダクト機械
- スパイラルダクト
- フレキシブルダクト
- フード、フィルター
- ダンパー、吹出口
- キャンバス、リボンパッキン
- 消耗品一式
- 共板フランジダクト成型機 TFD

深川機械販売(株)大阪営業所

大阪柏原0729-62-1786 代表

本社 川口
営業所 札幌, 仙台, 新潟, 本庄, 東京, 静岡, 福岡, 鹿児島

お子と拝借

夫の歯ぎしりがひどく、眠れなくて三日もやせてしまった。何とかならぬかという大阪府東淀川区の谷口静江さん。ほかにも同じ質問がいくつもありました。みなさんのお子エを参考にしてみても下さい。

て下さい。岡山県倉敷市、宇野寿人

口元をたたく
私の夫も結婚当初から歯

歯ぎしりを直す方法

ぎしりがひどく、いつもチヨークで黒板を強くひっかいたような音を出してしましました。私自身、寝付かれない日々を過ごしたこともありました。歯ぎしりする度に口元をたたくていました。一カ月もしないうちに直ってしまいました。大阪府守口市、岡本加代子

マウスピースをはめ、ボクシング用のマウスピースをはめて寝ると良いと思います。スポーツ店に五百円ぐらいで売っています。また知人に聞いたのですが、玉ねぎ四分の一をスライスして水にさらし、寝る前に食べるというそうです。歯ぎしりは歯のためにも良くないそうですよ。兵庫県夢前町、匿名希望

歯科医にまず相談して
歯科医に相談することで

す。一時的には向きを変えるところか、枕の高さをその人によって調節するとかします。兵庫県川西市、平岡俊恵

紙を入れてかませる
はがき程度の厚紙を四つ折るか六つ折りにします。歯ぎしりした時、上下の歯の間にこの紙を入れて、手で上下から押さえて「さあ、しっかりかんで」と言い、三分ぐらい続けます。十日ぐらい続けられれば良くなります。良くなるまでやってみ

健康



イラスト・河原崎 弘司

転載ろんだん

住宅金融専門会社(住専)問題を乗り越えて、銀行に対する信頼感を取り戻す道の第一は、不祥事対策の徹底である。不祥事の頻発は金融業の原点を揺るがすものであり、実績の積み重ねの中から信用を再構築していかなければならない。

金融、信用回復への道

第一は、個人金融資産運用についての工夫の展開である。一千百兆円に及ぶ資産運用について、ユニバーサルな観点から創意工夫することである。「新商品が待たれる時代」であるが、わが国の個人保有金融資産の収益率はバブル期以前からずっと低下傾向にある。

この点についての人々の不満は既に顕在化している。今後ますます表面化してくるだろう。個人を軽視したとがめは、すでに証券業界が経験済みである。銀行は米国の例に倣って自らゆる資産管理、資産運用のニーズにこたえるかたちで銀行のあり方を鮮明にする必要がある。

第二は、第二とも関連するが、マーケットについて銀行業のあり方について総合ビジョンをポジティブに示していくべきである。

米国の銀行は個人金融資産運用能力に秀でて、米国のあとをずっと追

てまだまだ少ない。これからは体力の強化ではなく、リースのマーケット、先物のマーケットなどについてのノウハウを強化すべきである。

第四は、以上を含めて、金融自由化後の銀行業のビジョンを明示することである。銀行は米国の例に倣って自らゆる資産管理、資産運用のニーズにこたえるかたちで銀行のあり方を鮮明にする必要がある。

米国の銀行は個人金融資産運用能力に秀でて、米国のあとをずっと追

Y.S

保温・保冷・断熱・配管・钣金
計画・設計・施工

株式会社 彌栄商會

〒553 大阪市福島区福島4丁目4番43号
電話 大阪06(445)0131~3番
GⅢFAX 06-445-6980

MEZフランジがダクトの製作施工を大巾に変えた。

フランジの「ソリ」加工によりリークの無い4本ボルト締めダクトの接続が可能になるのです。

メツトータルシステム
強靱・軽量・短工期

Luwa ジャパンルーワ株式会社

MEZ本部
本社 三重県四日市市大塚町六路山1539-11 千512
電話 MEZ直通 (0593)37-3636
大阪支店 大阪市西区立売堀1丁目2番12号 本町甲増ビル4階 千550
電話 代表 (06)533-1525
MEZ直通 (06)533-1562
ファクシミリ (06)533-1595

吸排気型ステンレスフード
グリースフィルター
グリースフィルター用シャッター

HORKOS

ホーコス株式会社

本店 広島県福山市早戸町2-24-20 千720
TEL (0849) 22-2855(代)

支店・営業所
大阪支店 TEL (06) 364-7906(代)
京都営業所 TEL (075) 622-2381(代)
大阪南営業所 TEL (0722) 21-9751(代)
姫路営業所 TEL (0792) 91-6331(代)
(他全国15ヶ所)

各種フード・厨房・空調工事用副資材製造販売
グラスロンドクト用カッティングマシン製造販売

株式会社 ジャパンクリエイイト

営業所 大阪府八尾市西弓削2-83-3
TEL (0729)49-9238・48-0177
FAX (0729)49-7165

心機一転

新しい社名、社屋になり気持ちを引き締めて、より一層頑張ります。

ダクト専門輸送歴40余年

山本運輸株式会社改め
近畿高速運輸株式会社

〒551 大阪市大正区三軒家東3丁目7-14
TEL 06-551-8791
FAX 06-551-0380

フレキシブルアーム
EXシリーズ

新製品

- 既存ダクトへ容易に接続
- 半径3m内の作業エリアをカバー
- 粉塵を発生源で吸引

DAIHEN
溶接機事業部

株式会社 **ダイヘン**
〒566 大阪府堺市南千原5番1号
お問合せ先 電話 (06) 317-2502 ファックス (06) 317-2580
北海道支社 (011) 231-8410 東北支社 (022) 222-8168 東京支社 (03) 3475-1581
中部支社 (052) 775-1212 関西支社 (06) 317-2500 中国支社 (082) 294-5951
九州支社 (092) 573-6101

随想

今やプロ野球ファンにとどまらず、野球を知らない人にも名が知れわたり、球界のヒーローとして、ほとんどの代名詞になった感のあふイチロー選手。

イチローにみる若者の信念

土井池設備工業(株) 土井池 悦治

今でこそ、誰もがその天才的な実力を認めるイチローだが、彼がオリックスに入団した当時の監督、土井正三氏には、例の右足をブラブラさせる変形打法では、いくら足が速くても、一軍では使えないという評価を受けていた。

花の命と人間の命

今年も桜前線が、春を告げながら、日本列島を北上してきた。花の命は短い。昔から桜は、あつげなく散ればこそ、このうえなく惜しまれた。

「願はくは花のしたにて春死なむその如月(きさらぎ)の望(もち)月のころ」(二月十六日) 没した川寺で「如月の望月のころ」(二月十六日) 没した

「ほとけには桜の花をたてまつれ我が後(のち)の世を人とぶらばは」 夢にまで胸騒ぎがするほど散る花を惜しんだ西行は、願いどおり、河内の弘川寺で「如月の望月のころ」(二月十六日) 没した

「まこと散りぬれば、後の(のち)は芥(あくた)になる花と、思い知る身もさて如何に、我も夢なるを花のみと見るぞはかなき。」 謡曲「桜川」のクセの一節である。散ってしまった後は、ちりあくとたつて土に還るの、花だけだろうか。そこにはあるまい。

「節約にも程がある」 江戸小咄に、たいへんな「吝(しわ)いやけち」が出てくる。店の者をひとりにふたりと減らしてもどうにかなる。番頭にも暇を出した。まだいける。そこで女房も離縁した。なんとかなる。「そんなら自分も要るまい」と首をくくってしまった。

現在の企業でも、業績不振になると「吝いや」の亡霊が乗り移るらしい。なんでもかんでも「無駄」だと言いつつ、必要な先行投資までも削って得々としている人が増えている。管理職の給与カットや減配は当然となる。あげくの果ては、「節約には仕事をしないのがいい。」節約にも程がある。

「節約にも程がある」 ちばんよい」となりかねない。日本発条(株)の元会長・故藤岡清俊氏は、そうした後向きの方針に断固として反対された。「業績低迷の責任を痛感しているはずの管理職に、追いつけをかけるように給与カットすれば、かえって張りつめた気持ちに水をさす。また、減配もいつしか当然という気にならなければならぬ」と述べておられる(日経ビジネス編「有訓無訓」)。

企業の将来の芽まで摘んで、節約どころの話ではない。節約にも程がある。節約にも程がある。

節約にも程がある。節約にも程がある。節約にも程がある。

節約にも程がある。節約にも程がある。節約にも程がある。

人と確固とした信念をもったイチローの信念や個性の違ひ、どこにも接点を見つけれなかったためではないだろうか。会社に例えていうならば、上司が社員の長所を伸ばすことが出来なかったという具合に。

もちろん、人の成長の度合いには、生まれ持った資質や人の知らない努力も十分に関わるわけで、加えては、人との出会いや、そこかしこに散らばるチャンスをつまみ自分のものにしていく運の強さにイチローは恵まれたのだらうと思うが、結果的に、土井前監督と伊木監督は、一人の若者と仰木監督は、一人の若者との相性ひとつで評価が大きく分かれてしまったのである。

この私も、曲がりなりに人を雇う立場であり、多分に同じような状況に直面することも少なくない。知らず知らずのうちに社員の素質の芽を、自分の先入観や、こだわりの枠の中に入れて、成長を妨げてはいないだろうか。思いをめぐらせることもあつて、若者たちの日々成長する速さと、やわらかい感性などは、時に感動的でさえあるのに。

大きな流れの中で、それぞれのポイントをつかんでやらなければ、みすみす芽を芽のままに終わらせてしまつてはいないだろうか。どんな努力をもってしても、結果ひとつで指導者への評価は天と地ほどの違いがあるのは明白で、とても厳しい。

しかし、人を先導し、また育てていく立場の人間は、まず自分自身が自信と信念をしっかりと持つこと、それに加えて世情を察知する柔軟な感性を持ち続けることが、成功への近道なのではないかと信じてやまな

節約にも程がある。節約にも程がある。節約にも程がある。

節約にも程がある。節約にも程がある。節約にも程がある。

節約にも程がある。節約にも程がある。節約にも程がある。

節約にも程がある。節約にも程がある。節約にも程がある。

節約にも程がある。節約にも程がある。節約にも程がある。

節約にも程がある。節約にも程がある。節約にも程がある。

節約にも程がある。節約にも程がある。節約にも程がある。

節約にも程がある。節約にも程がある。節約にも程がある。

節約にも程がある。節約にも程がある。節約にも程がある。

節約にも程がある。節約にも程がある。節約にも程がある。

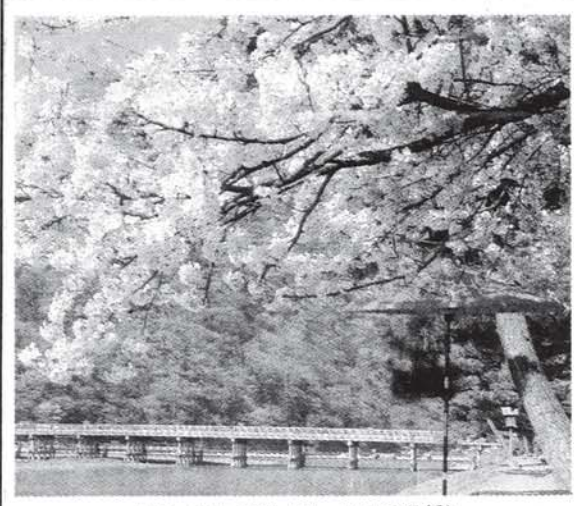
節約にも程がある。節約にも程がある。節約にも程がある。

節約にも程がある。節約にも程がある。節約にも程がある。

節約にも程がある。節約にも程がある。節約にも程がある。

21世紀の建築空間に新しい風をおくる グラスウールダクトシステム グラスロンダクト株式会社 大阪営業所 〒530 大阪市北区曾根崎1-2-6 新宇治電ビル4F TEL 06(364)3421

近畿空調工事業協同組合組合員 (50音順) 団結と協調で21世紀へ飛躍する 《大阪府》 有元プラント工業(株) 〇七二二二二二二八八六 〇六二六二七七五八八〇 〇七二二二二二二二八六 〇六二六二七七五八八〇 〇七二二二二二二二八六 〇六二六二七七五八八〇 〇七二二二二二二二八六 〇六二六二七七五八八〇 《兵庫県》 湯浅鋳金工作所 〇六三二八二二二六六 レイワ工業 〇七二二二二二二二九二四 《京都府》 昭栄設備工業(株) 〇七五二六二二二二六〇 〇七五二六二二二二六〇 〇七五二六二二二二六〇 〇七五二六二二二二六〇 《奈良県》 東伸工業(株) 〇七四二二二二二二四二九



京都・嵐山の桜 (バックは渡月橋)