

# 3年賀詞交歓 賀詞交歓会開く

ダクト工業協会 ・ 関西空調工事業協同組合



賀詞交歓会で菅本理事長の挨拶

## “二団体併合”へ決意 百余名が一堂に勢ぞろい

去る一月十一日(金)、大阪東急ホテルにおいて、昨年と同様二団体共催の賀詞交歓会が開催されました。

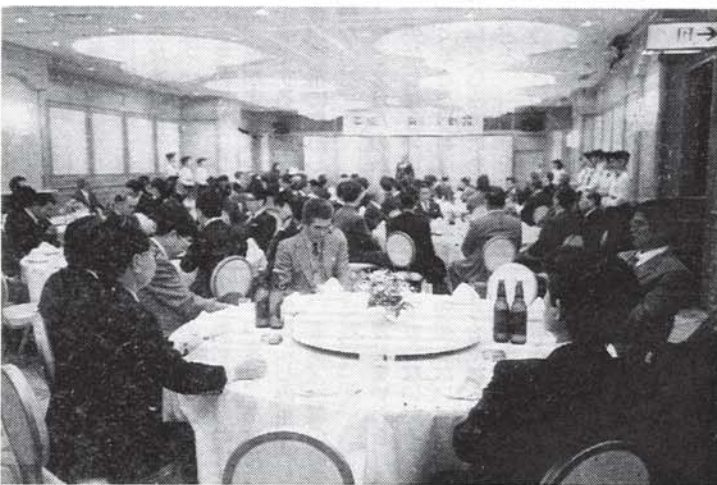
当日は、午後六時に大東一協力会、登録業者および府議会議員を始め、ご来賓、協会員、組合員、総勢百余名、報道関係、賛助会員、一名が勢揃い、新春にふさわ

しい互礼会が、住田氏の司会で挙行されました。菅本理事長、北村副会長の挨拶のあと、ご来賓が紹介され、歓迎の拍手がひときわ高く会場一ぱいに響き渡りました。続いて、大阪中小企業団体中央会浅野企画室長の祝辞の後、日本鉄板鋼高野部長の乾杯のご発声で一同、懇親宴へと入り

和気あいあいの中、お互いに名刺交換や日頃自慢の力オケなど、なごやかな雰囲気の中にもお開きの時間となり、増田副会長の閉会の挨拶のあと、各位のご健勝と各社のご発展を願う二団体併合の決意を固め合

い、お開きとしました。末筆ながら、ご参加各位の芳名を列記し、謝意を表します(順不同、敬称略) 大東府議会議員、大阪府中小企業団体中央会、商工組合中央会、日本鉄板鋼

堀井一夫様、日本冷凍冷蔵新聞社、空調タイムス社、カネキナカオ、セイツウ産業、内外製鋼、アライ実業、御オーツカ、奥村幸次商店、御大塩、クリフ、ジャパンルーワ、下田金属、大成鉄鋼、月星商事、東京興業貿易会、浪華商事、深川機械販売、フジモリ産業、サンベック、丸伸製作所、御弥栄商會、IMK商會、御上村商會、双和産業、御二川商店、ミダ工業機



なごやかな懇親パーティー



発行所  
関西空調工事業協同組合  
大阪市北区神山町9番  
16号(山名ビル)  
電話(312) 0466-5508番

頌  
春



謹んで新年のご挨拶を申し上げます。旧年中は、組合員はじめ関係各位には組合活動に格別のご支援、ご協力を賜わり心より厚くお礼申し上げます。願いますと、昨年は年

の初めより、個人消費、内需拡大策、民間設備投資の増加等に支えられ、内需関連産業は明るさを増し、建設業界も多忙を迎え、ダクト業界も工事の増加にともない忙しい中で、近畿圏の同業者団体の団結と発展のため、

## 業界の団結を軸にして

情報収集・技術革新に重点を  
理事長 菅本 博

近畿ダクト工業協会と併合の合同委員会の活発な活動により、本年春ごろには併合出来る運びとなり、大慶に存じます。また、他に目を転じれば、国内では花の万国博覧会と天皇即位の大イベントがあり、国外ではペルリンの壁の倒壊に象徴される、ソ連・東欧の激変など、変動の激しいなかで風と共に越年いたしました。さて、本年の我が国の経済は、中東情勢の行方という、非経済的要因を抱えながら、原油高騰の影響を大きく受け、成長率が内需を中心に三・八%と、昨年の成長見込みの五・二%にたいしてかなりの成長鈍化に移りま

**KDK 関西空調工事業協同組合組合員 (50音順)**

明けておめでとうございます

大阪府	稲数鋳金工作所	0732(35)1103
	上間工業所	0726(54)2277
	栄和工業	06(99)5325
	大島工業	0729(65)0871
	関西設備工業	06(46)6161
	サンエス工業	0720(45)0141
	三輝工業	06(47)5156
	サンコー工業	06(90)2492
	大都工業	06(92)3626
	竹本設備	06(86)3329
	中央技建工業	0726(53)2187
	土井池設備工業	0720(84)2821
	花松設備工業	0729(81)1481
	菱江工業	0720(73)3195
	牧鋳金工作所	06(33)5541
	三好板金工作所	06(32)4745
	レイワ工業	0722(29)1924
兵庫県	大阪マイクログラフト	0727(84)3138
	内外熱学工業所	078(57)2753
	仁川設備	0797(72)3020
	畑中鋳金工作所	078(41)4341
	藤川鋳金工業所	0792(37)1514
	三木ダクト工業	0794(83)0824
	ヤブサ工業	06(40)5671
京都府	昭栄設備工業	075(63)3360
	桃陽鋳金	075(60)1355
	森本鋳金工業所	0774(21)2301
	山城設備工業	0774(23)3401
奈良県	東伸工業	0745(72)4629

# 「諸法無我」

## 一人では生きていけない

「諸法無我」とは、すべてのものは互いに助け合って生じ、誰からも力を借りず、自分だけの力で存在しているものは何もないということだ。

エッソ石油前副社長  
金沢大乗寺

松野 宗純

場合、その努力は評価してやらないのか、ということになります。あるいは報酬といつても、給料だって、予算もあり、皆を昇進させることはできない。だから、簡単に「評価して報酬を与えることが人を動かす。それが物事を成功に導くんだ」といえないので、確かに、一部の人を動かすでしょうが、残された人はどうなのでしょう。残りの動機づけられない社員がいて、チームとして動機づけられないのでしょうか。

## 「世代若者の変化」

私が単車のパンクを修理してもらっているときに、一人の青年が単車を押しながらきました。私がひよつと見ると、チェーンが外れて後ろのギヤに食い込んでいました。

その青年は修理屋のおやじさんに修理の依頼をしましたが、おやじさんは単車のギヤのところがチョットみて、うちで修理をするのには一週間ほど掛かりますと答え、青年は、ああ、そうかと言って四百五十円ほどの単車を押しながら行きました。

おやじさんが私に曰く、今の若人は「おおけに」と言う言葉を知らないし、修理して代金を請求すると、その金額を聞いて「なんだや」と言うことしか知らない。仕事（修理）してもらって「感謝の気持ち」を持って、

## ◇スピーチ◇

### あがらない方法

#### 準備と練習で恐怖心克服

アガルとは、交感神経が緊張して、横隔膜が上に引き上げられる状態をいう。そうすると、心臓が圧迫されて、脈拍が速くなり、筋肉のあちこちが硬直するたぐいに、息が苦しくなる。アガった状態は、人それぞれに異なっている。例えば、頬骨あたりの肉がビリビリする、目がキョロキョロする、唇が乾く、手のヒラ、顔に汗をかき、顔色が悪くなるなど、さ

## 「諸行無常」

### 世の中は常に変化している

諸行無常とは、すべての現象はひとときも同じところにとどまっていなくて、常に変化し続けているということだ。

例えば何かで悩んでいて「永久にこのままでいるのではないか」と感じることがあります。しかし、世の真相は諸行無常なものですから、今、苦境にあるからといって心を落すとすことはな

毎日毎日の努力によって、

我々を取り囲む環境は常に変化している。まさにそうである。米ソの対立の時代から調和の時代になり、これやよと世の中が落ち着いたかと思うと、今度は中東で問題が起きる。そうすると、今まで安定していた石油の値段が暴騰する。また金利は上がるといった状況です。

こういって環境の変化は、自分の力ではどうにもならない。できることは、「与えられた環境の中で最善を尽くすしかないのだ」ということを頭でなく身体で分かることです。



## 組合のしおり

認可庁 建設大臣、近畿通商産業局長（共管）

設立日 昭和五十年八月四日（創立日 昭和五十年四月十五日）

設立目的 組合員の相互扶助の精神に基づき、組合員のために必要な共同事業を行い、もって組合員の自主的な経済活動を促進し、かつ、その経済的地位の向上を図る。

組合員資格 ①ダクト製造及び建設業の許可を受け、空調設備の取付工事を執行する事業者であること。

②組合の地区内に事業場を有すること。 ③出資金 一、九四〇万円 ④共同購買事業 組合員の取扱う副資材及び工具類を登録業者より共同購入するも

幹事役員 幹事役員 理事長 菅本博 副理事長 山中武信 副理事長 花松操 専務理事 射場義人 事務所 大阪府北区神山町九一六 山名ビル 電話〇六一三二一〇四

加入団体 六六、五五〇八 大阪府中小企業団体中央会、ダクト工業協同組合連合会

特記 昭和五十四年度、全国中小企業団体中央会よりモデル組合指定を受けました。 昭和五十五年、日々連発人組合として同連合会創立にかかわりました。 昭和五十五年、労働省より建設雇用改善モデル組合指定を受けました。 昭和五十六年度、大阪府による業界診断に中心的役割を果たしました。 昭和五十七年十月より日々連合会組合として支援中です。 昭和五十七年以降ダクト板金作業実技試験での大阪府協力団体指定を受けました。 昭和六十年、創立十周年を画して現名称に変更いたしました。 昭和六十年、大阪府中小企業団体中央会より優良組合の表彰を受けました。

## 亜鉛鉄板・一般鋼材

建材製品全般卸問屋

## 株式会社 奥村幸次商店

本社 大阪市都島区都島本通1-6-18 TEL 06(928)3161(代) FAX 06(928)3168  
奈良 橿原市今井町3-12-6 TEL 07442(4)3838 FAX 07442(5)3448  
泉州 泉佐野市長瀧 4062-2 TEL 0724(63)4835 FAX 0724(63)2695

## 一日板・小池・建築設備用CADシステム

## KAD-VISION 新登場!!

建築設備の設計製図を 早く、美しく、正確に。 ダクト生産の自動化、合理化にも役立ちます。



## 日本鐵板株式會社

大阪支店 〒541 大阪市中央区北浜3-6-13(日土地淀屋橋ビル) TEL (06) 203-5691

# 法制研究

## 中小企業のための外国人労働者問題Q&A 抜粋

【問】今回の入管法改正の概要は？

【答】今回の入管法の主要な改正点は次の四点であり、昨年六月一日から施行されました。

1 専門技術、知識等を有する外国人について、その入国・在留時の多様化に対応して、改正前の十八種類であった在留資格の種類・範囲を抜本的に見直し「人文知識・国際業務」「企業内転勤」等の在留資格を新設し、二十八種類の在留資格に拡充するとともに、その表示方法を理解しやすいものに改めまし

2 「研修」など一定の在留資格に係わる上陸のための審査の基準について、従来、内部通達で定めていたものを今回法務省令で規定し、上陸のための基準の明確性・透明性を確保するとともに、短期滞在を除くすべての在留資格について、在留資格認定証明書の交付制度を設け、入国審査手続きの簡易・迅速化を図ることとした。

3 不法就労防止の一助とするため、本邦に在留する外国人は申請により、その者の行うことのできる就労（ここでは報酬を受ける活動等）の範囲をいいます）に関する証明書（就労資格証明書）の交付を受けることができることとした。

4 不法就労防止対策の一環として、従来からあった外国人本人に対する罰則規定に加え、外国人に不法就労活動をさせた雇用主、

プロカー等に対する処罰規定を新設しました。（三）（外部講師の招へいを妨げ年以下の懲役又は二百万円以下の罰金、国外犯処罰規定、両罰規定）

【問】入管法では、どのような場合に就労が認められるのか。

【答】入管法の下では、わが国に在留（滞在）する外国人は、入国（上陸）の際に与えられた在留資格の範囲内で、その在留資格に応じて定められた在留期間中に在留資格を有する外国人に就労（就労活動）を認められています。

2 就労が認められない在留資格としては、具体的には「短期滞在」「文化活動」「留学」「就労」「研修」「家族滞在」が挙げられます。

入管学生、就学生については、本来の活動を阻害しない範囲で、かつ、学生としてふさわしくない職種に従事しない場合で、一日四時間以内（所轄入国管理局の許可があれば、さらにこの範囲を超えることも可能です）のアルバイトであれば法務大臣の許可を受けることにより認められます。

これら以外の一定の就労活動を行うことを内容とする在留資格については、それぞれ在留資格に応じた就労が可能ですが、その在留資格で認められていない就労活動を行うと不法就労となりますので注意が必要です。

【問】研修という在留資格はどのような要件で認められるのか。

【答】「研修」という在留資格を取得する場合、その研修内容および受け入れ企業等が次の基準を満たしていることが必要です。

(1) 研修内容が次の①から④のすべての基準を満たすこと

①研修が受入機関の常勤職員が五年以上の経験者

【答】1 中小企業等協同組合、商工会議所等が受入機関となる（その傘下の企業で実施研修を行う場合を含む）際においても、前記で示したと同様の基準が研修全体にかかることとなること。

2 しかしながら、中小企業等協同組合、商工会議所等は、その公益性に鑑み、しっかりと枠組みの下で研修を行うことが担保されている場合には、その研修が法務大臣により告示されることにより前記で示した基準のうち一部（研修生の数が受入企業の従業員数の十分の一、海外の研修生送り出し機関が国、合併企業等であること等）について適用除外とされることも認められています。

3 実際に個々の組合、商工会議所等において、このような「法務大臣の告示」により研修を行うことを希望する場合には、どのような研修を行うか、研修生の数を、どのようにつかりとした枠組みの研修を行うことを担保するに、全国中小企業団体中央会、日本商工会議所等を経由して中小企業に相談するか、または直接地方入国管理局に相談してください。

（適当と認められれば法務省への告示指定の手続きを行うこととします）

【問】「就学生」とはどのような在留資格か。就労させることができるのか。

【答】「就学生」とは、外国人に就労させると、三年以下の懲役若しくは禁固又は二百万円以下の罰金を科せられることとなる。なお、懲役と罰金を両方科せられることもあり、そのうち一方を科せられる場合もある。また、日本から強制退去させられる。

【問】「就学生」とはどのような在留資格か。就労させることができるのか。

【答】「就学生」とは、外国人に就労させると、三年以下の懲役若しくは禁固又は二百万円以下の罰金を科せられることとなる。なお、懲役と罰金を両方科せられることもあり、そのうち一方を科せられる場合もある。また、日本から強制退去させられる。

【問】改正入管法施行前から入国して自国で不法に働いている外国人を法施行後、雇い続けた場合、雇主に罰則はかかるのか。また、法施行前から入国して他社で不法に働いていた外国人を法施行後に雇った場合はどうか。

【答】改正入管法施行前から入国して自国で不法に働いている外国人を法施行後、雇い続けた場合、雇主に罰則はかかる。また、法施行前から入国して他社で不法に働いていた外国人を法施行後に雇った場合はどうか。

【問】不法就労者雇用した場合は、最高三年の懲役若しくは禁固又は三十万円以下の罰金が科せられます。この罰金については、違反の内容によって軽いものもあり、その不法就労外国人の共犯者として罰せられることがあります。

二、ただし、宿舍の提供や入国費用の負担等により不法就労を助けた、あるいはその助けた場合は、いわゆる不法就労助長罪よりも軽いものではありますが、その不法就労外国人の共犯者として罰せられることがあります。

三、なお、不法就労している外国人本人に対しては、その入国が法施行前でも跡でも罰則がかかります。

【問】日系二世、三世を雇用してもかまわないのか。

【答】日系二世、三世などその家族については、「日本人の配偶者等」または法務大臣の告示で「定住者」としての在留資格が定められることとされており、その在留活動については制限はありません。

なお、日系人で日本国籍を有する者は日本国民であり、就労活動に制限はありません。

【問】「就学生」とはどのような在留資格か。就労させることができるのか。

【答】「就学生」とは、外国人に就労させると、三年以下の懲役若しくは禁固又は二百万円以下の罰金を科せられることとなる。なお、懲役と罰金を両方科せられることもあり、そのうち一方を科せられる場合もある。また、日本から強制退去させられる。

【問】「就学生」とはどのような在留資格か。就労させることができるのか。

【答】「就学生」とは、外国人に就労させると、三年以下の懲役若しくは禁固又は二百万円以下の罰金を科せられることとなる。なお、懲役と罰金を両方科せられることもあり、そのうち一方を科せられる場合もある。また、日本から強制退去させられる。

【問】「就学生」とはどのような在留資格か。就労させることができるのか。

【答】「就学生」とは、外国人に就労させると、三年以下の懲役若しくは禁固又は二百万円以下の罰金を科せられることとなる。なお、懲役と罰金を両方科せられることもあり、そのうち一方を科せられる場合もある。また、日本から強制退去させられる。

【問】「就学生」とはどのような在留資格か。就労させることができるのか。

【答】「就学生」とは、外国人に就労させると、三年以下の懲役若しくは禁固又は二百万円以下の罰金を科せられることとなる。なお、懲役と罰金を両方科せられることもあり、そのうち一方を科せられる場合もある。また、日本から強制退去させられる。

【問】「就学生」とはどのような在留資格か。就労させることができるのか。

【答】「就学生」とは、外国人に就労させると、三年以下の懲役若しくは禁固又は二百万円以下の罰金を科せられることとなる。なお、懲役と罰金を両方科せられることもあり、そのうち一方を科せられる場合もある。また、日本から強制退去させられる。

- 空調ダクト機械
- スパイラルダクト
- フレキシブルダクト
- フード、フィルター
- ダンパー、吹出口
- キャンバス、リボンパッキン
- 消耗品一式
- 共板フランジダクト成型機 TFD

保温・保冷・断熱・配管・钣金  
計画・設計・施工

**株式会社 彌栄商會**

〒553 大阪市福島区福島4丁目4番43号  
電話 大阪06(445)0131~3番  
GⅢFAX 06-445-6980

深川機械販売(株)大阪営業所

大阪柏原 0729-62-1786 代表

本社 川口  
営業所 札幌、仙台、新潟、本庄、東京、静岡、福岡、鹿児島

印亜鉛鉄板. ステンレス

## 月星商事株式会社

本社/東京都中央区八丁堀4丁目4番2号  
大阪支店/大阪市此花区桜島三丁目10番44号  
TEL 06(462)4461

支店/姫路・静岡・北関東・神奈川・郡山・小山・千葉・埼玉・土浦

営業所/和歌山・高松・福山・福岡・名古屋・山梨・札幌・桜島倉庫・浦安倉庫

新日鉄亜鉛鉄板、月星印亜鉛鉄板  
日板ファブリダクト、日板フランジその他  
＝日本鉄板指定問屋＝

株式会社

# 大塩

本社 581 八尾市西弓削1丁目52番地

滋賀営業所 530-30 滋賀県栗太郡栗東町出庭中

尼崎営業所 661 尼崎市時友字ヤセダ153の1番地

八尾0729(49)7181代表  
ファクシミリ0729(48)1223

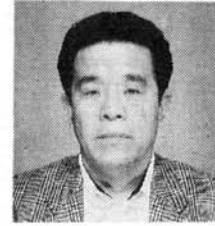
栗東07755(3)4481代表  
ファクシミリ0775(53)9835

大阪 06(431)1192  
ファクシミリ06(433)3604

迎春

関西空調工業協  
同組合組合員一同

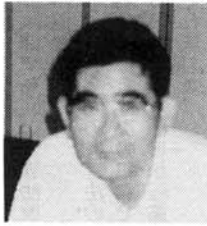
(社名、代表者名、自  
宅住所、電話番号、趣  
味。50音順)



稲数鍍金工作所

稲数学

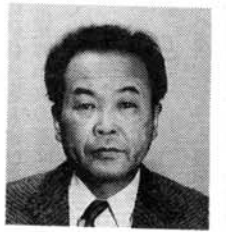
昭和14年1月5日生  
堺市北花田口町  
2ノ3ノ20  
☎0722(21)8345  
趣味 魚釣り(船釣り)



㈱上間工業所

上間 健二

昭和12年4月1日生  
豊中市北条町3ノ11ノ7  
☎0726(54)2277  
趣味 ゴルフ



米和工業㈱

平尾 博

昭和11年9月10日生  
守口市寺方本通  
4ノ16ノ2  
☎06(994)5325  
趣味 スポーツ



大阪マイクロ  
ダクト㈱

大野 章二

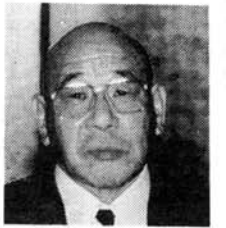
昭和11年2月8日生  
神戸市北区日の峰  
3ノ23ノ16  
☎078(583)5444  
趣味 ゴルフ、読書



大島工業㈱

大島 長一

大正9年11月2日生  
大阪市東成区深江南  
2ノ16ノ15  
☎06(91)2991  
趣味 盆栽



関西設備工業㈱

菅本 博

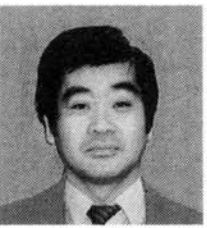
大正13年8月21日生  
大阪府高石市加茂  
1ノ18ノ29  
☎0722(61)1666  
趣味 ゴルフ、盆栽、尺  
八



サンエス工業㈱

三代 博

昭和3年11月3日生  
大阪府枚方市長尾台  
4ノ6ノ21  
☎0720(58)8262  
趣味 旅行



三輝工業㈱

濱田 誠剛

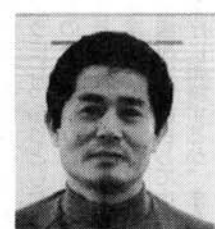
昭和26年8月2日生  
兵庫県芦屋市精道町  
4ノ18  
☎0797(31)4845  
趣味 スポーツ(サッカー)  
1、テニス、ゴルフ、音楽



サンコー工業㈱

南 良夫

昭和14年9月7日生  
大阪府守口市佐太中町  
5ノ48  
☎06(902)2492  
趣味 釣り



昭栄設備工業㈱

中田 忠夫

昭和18年12月9日生  
京都府城陽市寺田宮の谷  
29ノ252  
☎07745(3)9567  
趣味 魚釣り、旅行



大都工業㈱

横山 正之

昭和5年1月2日生  
大阪市旭区生江  
1ノ2ノ9  
☎06(925)6017  
趣味 スポーツ観賞



㈱竹本設備

竹本 五郎

昭和33年4月9日生  
大阪府吹田市千里山西  
6ノ18ノ15ノ305  
☎06(330)7220  
趣味 へたなゴルフと日  
本酒



中央技建工業㈱

野上 勝

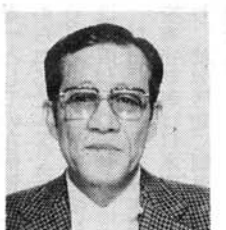
昭和16年5月10日生  
大阪市東淀川区大桐  
1ノ16ノ1  
☎06(326)4553  
趣味 読書、音楽鑑賞、  
歴史



東伸工業㈱

東本 一男

昭和14年1月11日生  
奈良県生駒郡斑鳩町  
稲葉西1ノ8ノ11  
☎07457(4)4040  
趣味 旅行



㈱桃陽鍍金

安西 章夫

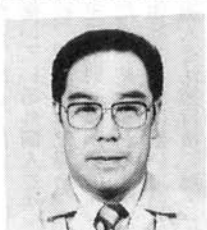
昭和3年10月18日生  
京都市伏見区桃山町  
本多上野40ノ12  
☎075(60)1355  
趣味 海釣り



土井池設備工業㈱

土井池悦治

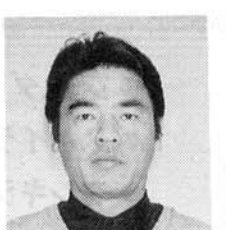
昭和14年4月15日生  
宝塚市中山五月台  
4ノ7ノ9  
☎0797(89)3762  
趣味 ゴルフ、華道、盆  
栽



内外熱学工業所

河合 重男

昭和2年7月22日生  
神戸市中央区再度筋町  
24ノ8  
☎078(31)0806  
趣味 ゴルフ、旅行



㈱仁川設備

遠藤 豊

昭和27年10月27日生  
兵庫県宝塚市高司  
5ノ1ノ44  
☎0797(72)3020  
趣味 洋画鑑賞



㈱畑中鍍金工作所

畑中 一郎

昭和16年1月6日生  
神戸市北区唐櫃台  
1ノ17ノ27  
☎078(92)6530  
趣味 野鳥ウォッチング  
など自然観察、絵画  
(特に動物)



花松設備工業㈱

花松 操

昭和6年8月2日生  
奈良市帝塚山南  
1ノ6ノ8  
☎0742(46)3745  
趣味 釣り、読書



菱江工業㈱

森近 福蔵

昭和17年2月9日生  
大阪府大東市平野屋  
2ノ1ノ1  
☎0720(76)0824  
趣味 旅行、スナック廻  
り、読書



㈱藤川鍍金工業所

藤川みえ子

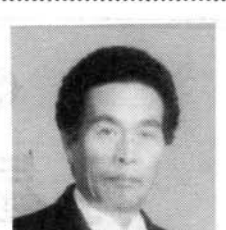
昭和17年2月28日生  
兵庫県姫路市大津区  
真砂町72  
☎0792(36)6826  
趣味 映画鑑賞、読書、  
ゴルフ



㈱牧鍍金工作所

牧 純

昭和3年3月3日生  
兵庫県尼崎市浜田町  
2ノ109ノ2  
☎06(46)2765  
趣味 船釣り



㈱三好板金工作所

射場 義人

昭和11年1月5日生  
大阪市東淀川区大道南  
3ノ14ノ9  
☎06(328)1484  
趣味 ゴルフ、狩猟、釣  
り



㈱三木ダクト工業

備瀬 正信

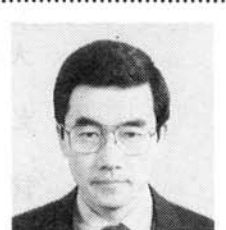
昭和16年11月10日生  
神戸市西区押部谷町  
福住579ノ99  
☎078(99)2190  
趣味 ゴルフ、将棋



㈱森本鍍金工業所

森本重二郎

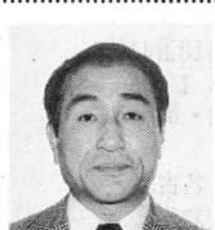
大正14年12月10日生  
京都府宇治市五ヶ庄  
日皆田1  
☎0774(31)8441  
趣味 旅行



ヤブサ工業㈱

山中 武信

昭和18年1月31日生  
兵庫県西宮市瀧池谷町  
5ノ10  
☎0798(74)0726  
趣味 絵画、音楽(いず  
れも我流)



山城設備工業㈱

山城 武三

昭和11年11月29日生  
京都市山科区西野山  
百々町100ノ7  
☎075(594)7351  
趣味 ゴルフ



レイワ工業

鈴木 伯雄

昭和15年3月21日生  
大阪市堺市七道西町  
7ノ1  
☎0722(29)1924  
趣味 なし

迎春 協力会員

(株)丸 伸	(株)オ 一	拓 研	浪 華	下 田	ジ ヤ パ ン	大 塚	(株)東 京 興 業 貿 易 商 会	日 伸	(株)弥 栄	サ ン	深 川 機 械 販 売	ク リ	大 成	ア ラ イ 美	フ ジ モ リ	(株)奥 村 幸 次 商 店	月 星	広 田	(株)大 塩	日 本 鐵 板
代表取締役	大阪支店長	代表取締役	大阪支店長	代表取締役	代表取締役社長	代表取締役	代表取締役	代表取締役	代表取締役	大阪営業所長	大阪営業所長	代表取締役	代表取締役	代表取締役	代表取締役	代表取締役	代表取締役	代表取締役	代表取締役	代表取締役
岡	山	鎌	商(株)	事(株)	属(株)	ワ(株)	券(株)	業(株)	業(株)	今(株)	深(株)	土(株)	阪(株)	新(株)	業(株)	業(株)	奥(株)	沖(株)	事(株)	大(株)
田	本	田	原	田	野	塚	村	内	崎	井	川	橋	本	井	瀬	村	原	田	塩	岡
漢	喜	和	秀	英	建	禎	文	勲	幸	素	武	秀	舜	静	幸	光	謙	乙	繁	
一	多	夫	雄	一郎	六	一	二	雄	清	男	行	之	男	三	秀	次	昭	藏	彦	繁

迎春 登録業者

(株)上 村	I M K	和 田	ヤ ブ サ 空 調 機 材	ミ ダ イ 工 機 械	(株)二 川	深 川 機 械 販 売	広 田	中 谷 パ ッ キ ン グ 工 業	月 星	武 産	大 成	双 和	下 田	(株)小 林	(株)大 塩	(株)奥 村 幸 次 商 店												
代表取締役	代表者	代表者	代表取締役	代表取締役	代表取締役	大阪営業所長	代表取締役	代表取締役	取締役支店長	代表者	代表取締役	代表取締役	代表取締役	代表取締役	代表取締役	代表取締役社長												
上	会	岩	会	和	店	山	岡	機	二	店	深	川	田	沢	原	光	重	秀	男	玉	田	野	塩	大	塩	奥	村	
村	井	悦	次	信	武	正	義	宗	武	行	素	謙	一	昭	治	男	義	一郎	宏	彦	次							

(株)奥村幸次商店、(株)大塩、下田金属(株)、大成鐵鋼(株)、月星商事(株)、広田商事(株)、深川機械販売(株)の七社は協力会員・登録業者

ALC専用釘の決定版

ALC釘の決定版 18-8ステンレス製  
ビスタック

**Vjstack**

- ◎ゆるまずガッチリ固定。
- ◎18-8ステンレス製にて耐蝕性に優れている。
- ◎頭はドライバー1本で脱着できる。

ALC釘の本格派 18-8ステンレス製  
ストップネイル<sup>®</sup>

- ◎ゆるまずガッチリ固定。
- ◎18-8ステンレス製にて耐蝕性に優れている。
- ◎大平薄頭採用により釘頭が邪魔にならない。



●発売元 **Tackon 拓研産商株式会社**

本 社 東京都江東区亀戸5丁目34-7  
 〒136 TEL 03-3638-2581代  
 FAX 03-3638-2582  
 関西支社 滋賀県八日市市東沖野2丁目6-30  
 〒527 TEL 0748-25-0570代  
 FAX 0748-23-2309

**特色**

- 低価格です
- ゆるみ現象が起りません
- 大穴は必要ありません(板金、木他)
- 錆に強い
- 使用用途が広い

NKK(日本鋼管)グループ

日本鋼管ダクト用亜鉛鉄板  
亜鉛鉄板平板・表面処理鋼板  
カラーコイル  
トーアのアンクル

鉄鋼一・二次製品 建材製品

## 浪華商事株式会社

大阪支店 大阪市淀川区十八条3丁目15号 TEL(06)394-3341(代)  
 広島営業所 広島市中区三川町8-21 広島芙蓉ビル  
 TEL(082)246-6822(代)  
 本 社 東京都江東区新大橋1丁目11-4 TEL(03)3634-4151

MEZフランジがダクトの製作施工を大巾に変えた。

フランジの「ソリ」加工によりリークの無い4本ボルト締めダクトの接続が可能になるのです。



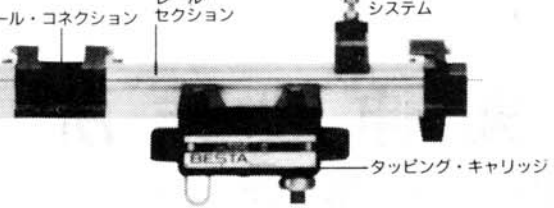
## メッツ トータルシステム

強靱・軽量・短工期

Luwa ジャパンルーワ株式会社

本 社 名古屋市東区東桜1丁目10番37号 久屋ビル 千461  
 電話 代表 052-962-2611  
 大阪支店 大阪市西区立売堀1丁目2番2号 本町平成ビル4F 千550  
 電話 代表 06-533-1525  
 FAX 06-533-1525 MEZ部直通  
 ファクシミリ 06-533-1555

ソフトからハードまで 生産性の向上へ技術を結集。



レール・コネクション  
 レール・セクション  
 サスペンションシステム  
 タッピング・キャリッジ

## ベスタパワー

### コンプレストエア供給分配システム

各種産業の加工・アッセンブリのスクリーニングなど、コンプレストエアの供給と移動。ラインの変更が簡単におこなえ、フレキシブル・マニファクチャリングに対応。

建築、産業機械、自動車用  
フレキシブルダクト  
—— 製造販売 ——  
材質：アルミ、ステン、鉄、他  
内径：10φ～500φ

株式会社 オーツカ大阪支店  
大阪市都島区大東町2-13-27  
TEL 06-923-0701  
FAX 06-923-0086  
本 社 東京(品川)  
TEL 03-3472-1201

新春随想

私とゴルフとの出会いは今から二十五年位前になります。当時のゴルフ場は、今とは全く異なり、エントリも楽で、メンバー同伴であれば午後の一時を過ぎても十分ラウンドが出来ると言っていた状態でした。

白球の逃亡者

お正月のおともも覚めやらぬ寒空の下で、私は、小ぬい椅子に座らされ、いきなり御主人様に、アッパァーと罵倒され、鉄の棒で強打された。

私とゴルフ

山城 武三

年輩の人達ばかりです。自ませぬ。頭の中が真っ白と信濃でティークラウンドへ上がりました。けれど、如何な私でもウッドクラブを持って打つては思ってもいません。

ケガと弁当は手前持ち

大野 章 二

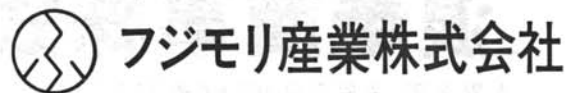
毎年七月一日より全国労働災害防止安全週間が行われます。ちなみに、昨年のスローガンは「災害ゼロはみんなの願い あなたの為に 家族の為に」でした。

頑固者の昔と今

土井池 悦 治

近頃、週刊誌等で、よく「粗大ゴミ」とか「ワシも行く族」等、親父を小馬鹿にした言葉を見るにつけ、遠い昔の子供時代、祖父がワンマンできびしくて、なにかにつけてうるさく、家族の者をどなりつけていたのが幼心に印象深く残っています。

フジパイラー(亜鉛引・ステンレス)
フジフレキ(アルミ・ステンレス・鉄)
フジレックス(消音・保温フレキ)



大阪府中央区博労町二丁目四十一番地(中博ビル)
TEL 06 (271) 4131

空調用ダクト・ダンパー・フード製造

株式会社 丸伸製作所

代表取締役 岡田 漢一

〒579 大阪府 八尾市上尾町2丁目11
TEL 0729-99-3871(代表)
FAX 0729-99-8445



排煙口・防煙ダンパー・給気口・アクセスドア
ウィングダンパー・微圧調整ダンパー

クリフ株式会社

本社 〒188 東京都田無市南町6-7-17
TEL 0424(61)2777 FAX 0424(61)4876
営業部 〒160 東京都新宿区新宿1-28-4(新宿村田ビル)
TEL 03(3225)0911 FAX 03(3225)0912
大阪営業所 〒532 大阪市淀川区木川東4-5-3(長谷興産新大阪ビル)
TEL 06(303)0764 FAX 06(305)1985